



ZDB10...тип Модульный предохранительный клапан



ZDB / Z2DB 10..4XJ...тип

Типоразмер 10

Макс. рабочее давление: 315

Макс. расход: 100 л/мин

Содержание

Функции и конфигурации	02
Обозначения	02
Код заказа	03
Технические данные	03
Диаграммы	03
Габаритные размеры	04-06

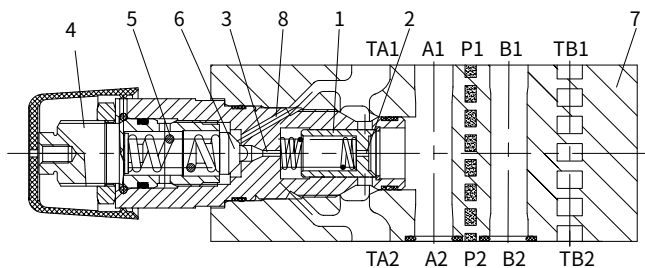
Особенности

- Клапан сэндвич-панели
- Схема портов по DIN 24 340 форма A и ISO 4401
- Для монтажа на плите
- 4 диапазона давления
- 6 вариантов схем
- С одним или двумя картриджами сброса давления
- 4 регулировочных элемента:
 - Поворотная ручка;
 - Регулируемый болт с защитным колпачком;
 - Запираемая поворотная ручка со шкалой;
 - Поворотная ручка со шкалой;

Функции и конфигурации

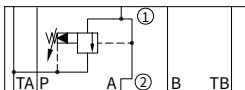
Клапан давления типа ZDB и Z2DB — это пилотный предохранительный клапан в конструкции сэндвич-пластины. Его используют для ограничения давления в системе. Он состоит из корпуса (7) вместе с одним или двумя картриджами предохранительных клапанов давления. Давление в системе устанавливается с помощью предохранительного клапана (4). В исходном положении клапаны закрыты. Давление в канале А действует на золотник (1). Жидкость под давлением течет через отверстие (2) к подпружиненной стороне золотника (1) и через отверстие (3) к тарелке пилота (6). Если давление в порту А поднимается выше значения, установленного на пружине (5), тарелка пилота (6) открывается. Жидкость может течь со стороны подпружиненной стороны золотника (1), отверстия (3) и канала (8) в порт Т. Падение давления перемещает золотник (1), чтобы открыть соединение от А к Т, в то время как установленное давление на пружине (5) сохраняется. Пилотное масло возвращается из двух пружинных камер через порт Т наружу.

Тип ZDB10VA2-4XJ/...

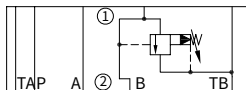


Обозначения

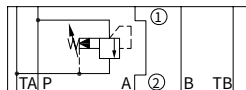
Тип ZDB10VA..



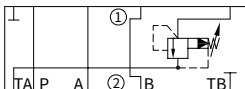
Тип ZDB10VB..



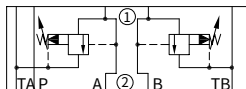
Тип ZDB10VP..



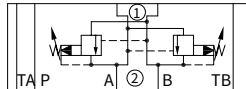
Тип ZDB10VT..



Тип Z2DB10VC..



Тип Z2DB10VD..



① = сторона клапана ② = сторона монтажной плиты

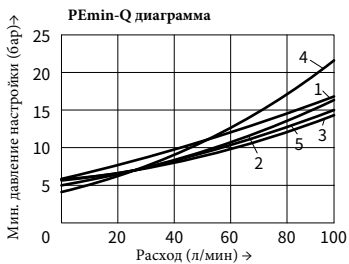
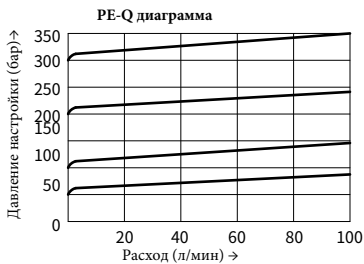
Код заказа

Z		DB	10			- 4XJ /		*
Сэндвич-плита = Z								Дополнительная информация текстом
Применимо только к версиям VC и VD: с 2-я картридж. пред. клапана =2								Без кода = NBR уплотнения V = FKM уплотнения
Предохранительный клапан = DB								50 = Давление регулируется до 50 бар 100 = Давление регулируется до 100 бар 200 = Давление регулируется до 200 бар 315 = Давление регулируется до 315 бар
Номинальный размер 10 =10								4XJ= Серии 40J - 49J (40) - 49J: неизменные установочные и присоединительные размеры)
Функция сброса от → до:								1= Поворотная ручка 2= Регулируемый болт с защитным колпачком 3= Блокируемая поворотная ручка со шкалой 7= Поворотная ручка со шкалой
A → TA								=VA
P → TA								=VP
TB1 → TA2								=VT
B → TB								=VB
A → TA и B → TB								=VC
A → B и B → A								=VD

Технические данные

Жидкость	Минеральное масло, подходящее для уплотнений NBR/FKM Фосфатный эфир для уплотнений FKM	
Диапазон температур жидкости °C	-30 до +80 (уплотнение NBR)	
	-20 до +80 (уплотнение FKM)	
Диапазон вязкости мм ² /с	10-800	
Степень загрязнения	Максимально допустимая степень загрязнения жидкости: Класс 9. NAS 1638 или 20/18/15, ISO4406	
Макс. рабочее давление	бар	до 315
Макс. регулируемое давление	бар	50; 100; 200; 315
Макс. расход	л/мин	100
Вес	Тип ZDB10, кг	2,7
	Тип Z2DB10, кг	3,1

Диаграммы (измерения получены при t=40°C ± 5°C с использованием HLP46)



Кривые были измерены при нулевом противодавлении.

1. VD("A" в "B") 3. VB и VC
2. VA 4. VP и VD("B" в "A")

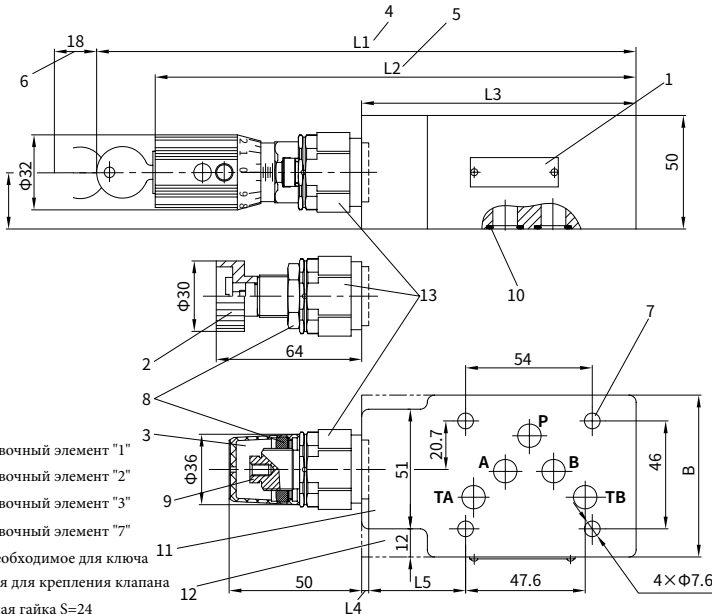
Габаритные размеры

(Размеры в мм)

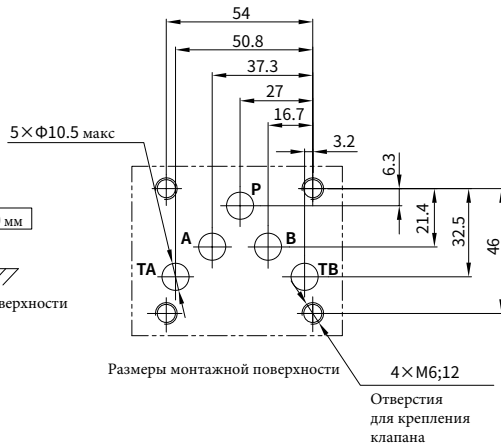
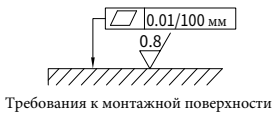
Тип ZDB10VA...4XJ/..

Тип ZDB10VP...4XJ/..

Тип ZDB10VT...4XJ/..



- 1. Шильдик
- 2. Регулировочный элемент "1"
- 3. Регулировочный элемент "2"
- 4. Регулировочный элемент "3"
- 5. Регулировочный элемент "7"
- 6. Место, необходимое для ключа
- 7. Отверстия для крепления клапана
- 8. Запираемая гайка S=24
- 9. Внешний шестигранный винт S=10
- 10. Уплотнительное кольцо 12×2 (A2,B2,P2,TA2,TB2)
- 11. Тип ZDB10 версии VA и VP
- 12. Тип ZDB10 версии VT
- 13. Внешний шестигранник S=30, Момент затяжки MA=50 Нм

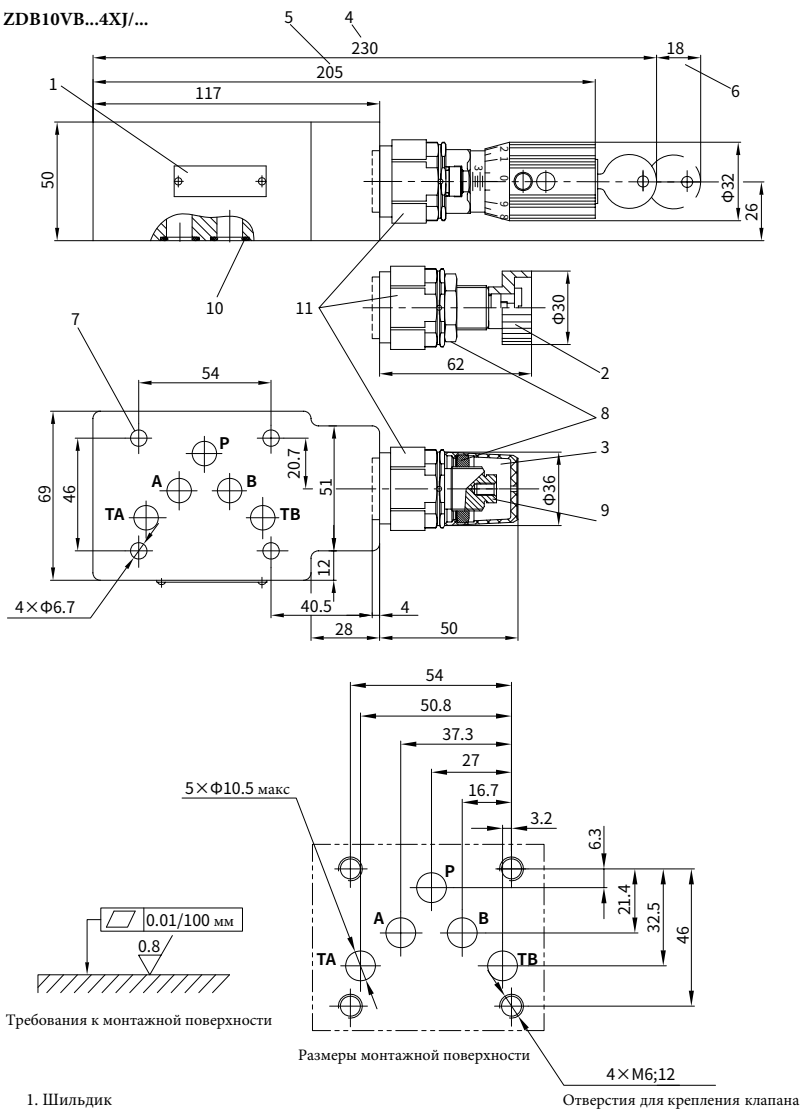


Тип	B	L1	L2	L3	L4	L5
VA и VP	69	230	205	117	4	40.5
VT	70	218	193	105	2	27.8

Габаритные размеры

(Размеры в мм)

Тип ZDB10VB...4XJ/...



Требования к монтажной поверхности

Размеры монтажной поверхности

Отверстия для крепления клапана

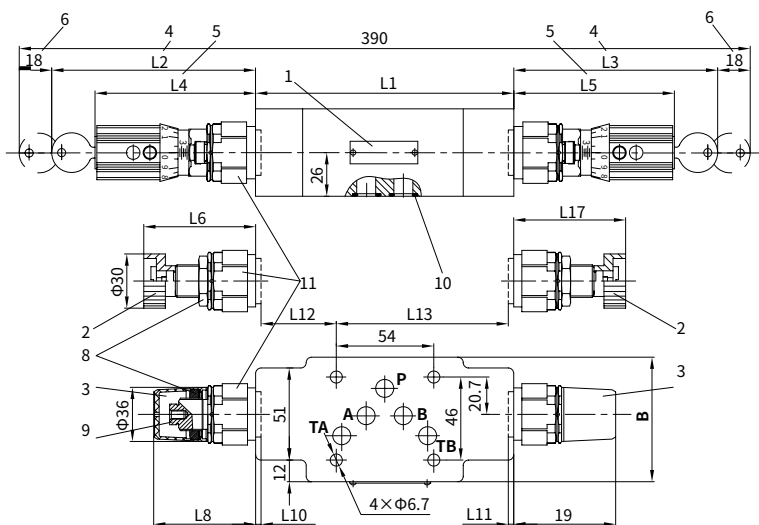
1. Шильдик
2. Регулировочный элемент "1"
3. Регулировочный элемент "2"
4. Регулировочный элемент "3"
5. Регулировочный элемент "7"
6. Пространство, необходимое для извлечения ключа
7. Отверстия для крепления клапана
8. Запираемая гайка S=24
9. Внешний шестигранный винт S=10
10. Уплотнительное кольцо 12x2 (A2,B2,P2,TA2,TB2)
11. Внешний шестигранный S=30, Момент затяжки MA=50 Нм

Габаритные размеры

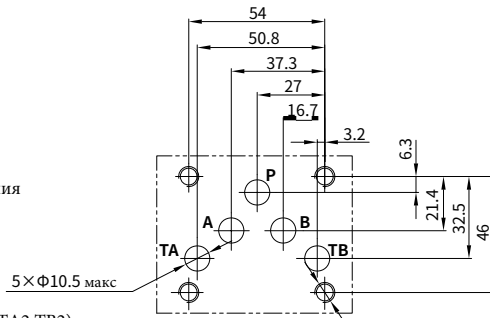
(Размеры в мм)

Тип Z2DB10VC...4XJ/..

Тип Z2DB10VD...4XJ/..

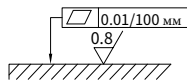


1. Шильдик
2. Регулировочный элемент "1"
3. Регулировочный элемент "2"
4. Регулировочный элемент "3"
5. Регулировочный элемент "7"
6. Пространство, необходимое для извлечения ключа
7. Отверстия для крепления клапана
8. Запираемая гайка S=24
9. Внешний шестигранный болт S=10
10. Уплотнительное кольцо 12x2 (A2,B2,P2,TA2,TB2)
11. Внешний шестигранник S=30, Момент затяжки MA=50 Нм



Размеры монтажной поверхности

Отверстия для крепления клапана



Требования к монтажной поверхности

Тип	B	L1	L2	L3	L4	L5	L6	L7	L8	L9	L10	L11	L12	L13
VC	69	123	115	116	90	91	64	65	52	53	2	1	32.5	87.5
VD	70	132	111	111	86	86	60	60	48	48	6	6	33	87