



Z2S10...тип Модульный гидравлический обратный клапан



Z2S10...3XJ...тип

Типоразмер 10

Макс. рабочее давление: 315 бар

Макс. расход: 120 л/мин

Содержание

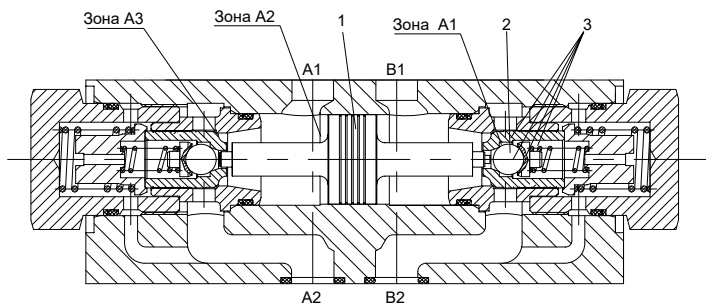
Функции и конфигурации	02
Обозначения	02
Код заказа	03
Технические данные	03
Диаграммы	03
Габаритные размеры	04

Особенности

- Схема подключения по DIN 24 340.
- Герметичное закрытие для одного или двух портов
- Клапан с сэндвич-плитой, для использования в вертикальные штабелируемые сборки
- 4 давления открытия, опционально

Функции и конфигурация

Клапан типа Z2S10 представляет собой разъединяемый обратный клапан в конструкции сэндвич-плиты. Он используется для герметичного закрытия одного или двух портов, также в случае длительных периодов времени. Жидкость свободно течет из A1 в A2 или из B1 в B2. Поток в обратном направлении блокируется. Когда жидкость течет из A1 в A2, золотник (1) находится под давлением и толкается вправо, тем самым открывая шариковый тарельчатый клапан (2), который затем открывает обратный клапан (3). Для того чтобы обеспечить надежное закрытие двух обратных клапанов в нейтральном положении, сервисные порты A1 и B1 должны быть подключены к баку.

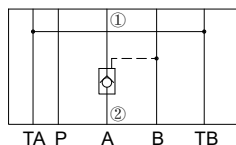


Z2S10...3XJ/...модульный гидравлический обратный клапан

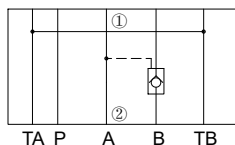
1 Золотник 2 Шариковый тарельчатый клапан 3 Обратный клапан

Обозначения (① = сторона клапана, ② = сторона плиты)

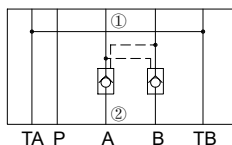
Z2S10A...3XJ/...



Z2S10B...3XJ/...



Z2S10...3XJ/...



Код заказа

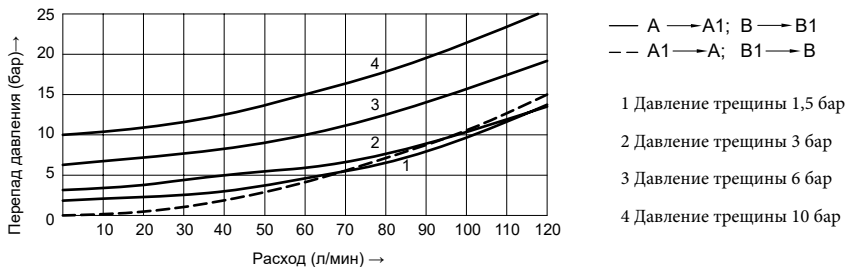
Z2S	10				3XJ	★	
Модульный гидравлический обратный клапан							Более подробная информация текстом
Типоразмер 10 =10							без кода = NBR уплотнения V = FKM уплотнения
Без утечки закрытие в каналах А и В = - Без утечки закрытие в канале А = А Без утечки закрытие в канале В = В							3XJ = Серия от 30J до 39J 30J до 39J; размеры установки и соединения не изменяются
							1 = Давление открытия 1.5 бар 2 = Давление открытия 3 бар 3 = Давление открытия 6 бар 4 = Давление открытия 10 бар

Технические данные

Рабочая жидкость	Минеральное масло, подходящее для уплотнения NBR и FKM Фосфатный эфир для уплотнения FKM
Степень загрязнения	Максимальная допустимая степень загрязнения жидкости: класс 9. NAS 1638 или 20/18/15, ISO4406
Диапазон температуры жидкости °С	-30 до +80 (NBR уплотнения) -20 до +80 (FKM уплотнения)
Диапазон вязкости, мм ² /с	2,8 до 500
Рабочее давление, бар	315
Макс. расход, л/мин	120
Направление потока	См. обозначения
Давл. откр. (в направлении свободного потока), бар	1,5, 3, 6, 10
Соотношение площадей	A1/A2=1/13,4 A3/A2=1/2,68 (См. страницы «02-04»)
Вес, кг	3

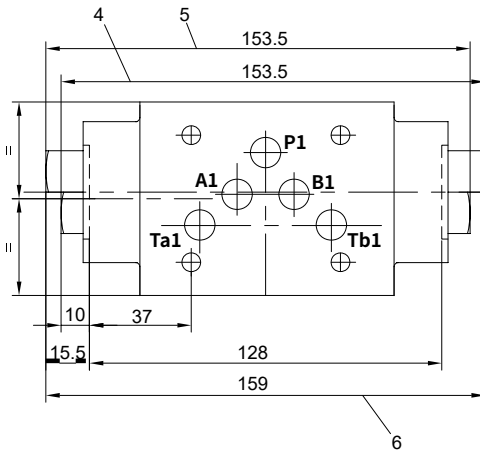
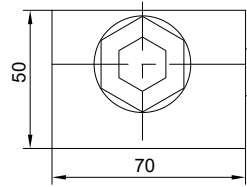
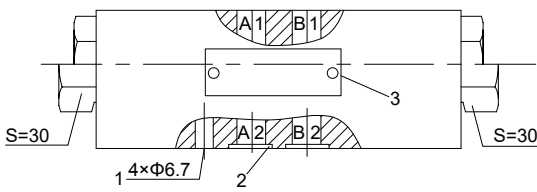
Диаграммы

(Измерено при t=40°C ±5°C с использованием HLP46)

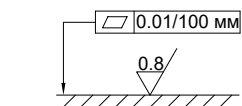


Габаритные размеры

(Размеры в мм)



- 1. 4 сквозных отверстия для винтов крепления клапана
- 2. Уплотнительные кольца 12x2 для портов А,В,Р,Т
- 3. Шильдик
- 4. Обратный клапан в порту В
- 5. Обратный клапан в порту В
- 6. Обратный клапан в порту А и В



Требования к монтажной поверхности

