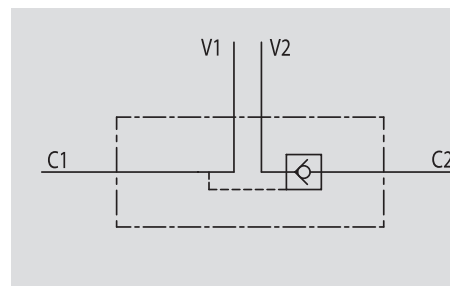
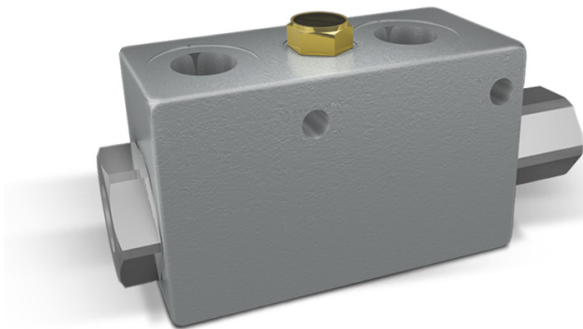


VALVOLE DI BLOCCO PILOTATE A SEMPLICE EFFETTO CON PILOTAGGIO SEPARATO

TIPO / TYPE

VBPSE PSSCHEMA IDRAULICO
HYDRAULIC DIAGRAM

EXTERNAL SINGLE PILOT OPERATED CHECK VALVES

USE AND OPERATION:

These valves are used to block the cylinder in one direction. The flow is free in one direction and blocked in the reverse one until pilot pressure is applied. Separated mounting enables valves to be insensitive to back pressure on the line V. Assembly on 2 or more parallel cylinders with a sequence valve to allow balanced and soft descent is highly recommended.

MATERIALS AND FEATURES:

Body: aluminium
Internal parts: hardened and ground steel
Seals: BUNA N standard
Poppet type: any leakage.

APPLICATIONS:

Connect V1 and V2 to the pressure flow and C1 and C2 to the actuator as indicated in the diagram.

IMPIEGO:

Valvola utilizzata per bloccare in posizione un cilindro in un solo senso, consentendo il flusso in una direzione ed impedendolo in senso contrario fino a quando non viene applicata la pressione di pilotaggio. Il pilotaggio separato la rende insensibile alle contropressioni a monte (linea V). Se ne consiglia il montaggio su 2 o più cilindri in parallelo con una valvola di sequenza garantendo così una discesa del carico bilanciata e molto dolce.

MATERIALI E CARATTERISTICHE:

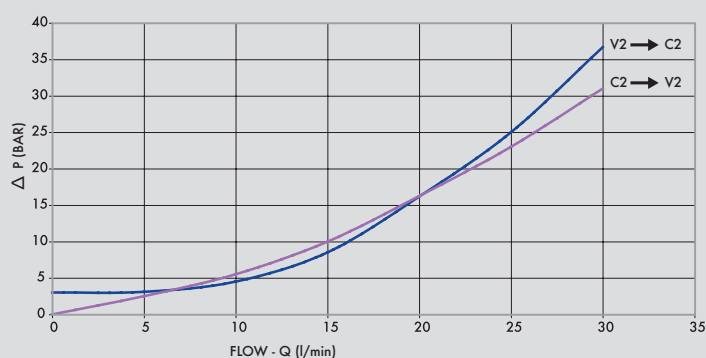
Corpo: alluminio
Componenti interni: acciaio temprato termicamente e rettificato
Guarnizioni: BUNA N standard
Tenuta: a cono guidato. Non ammette trafilamenti

MONTAGGIO:

Collegare V1 e V2 all'alimentazione e C1 e C2 all'attuatore come indicato sullo schema.

PERDITE DI CARICO PRESSURE DROPS CURVE

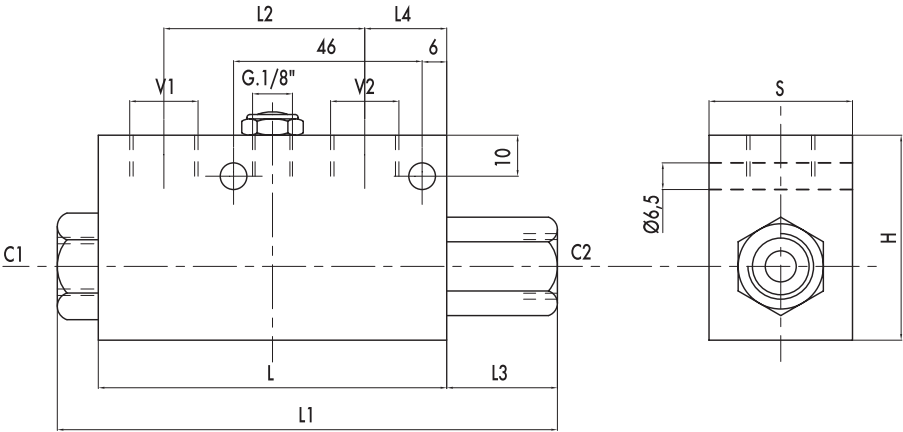
Temperatura olio: 50 °C - Viscosità olio: 30 cSt
Oil temperature: 50 °C - Oil viscosity: 30 cSt



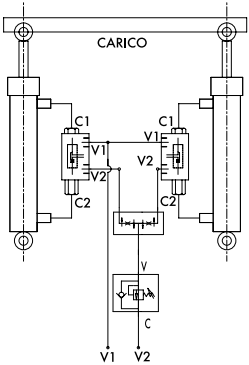


CODICE CODE	SIGLA TYPE	RAPP. PILOT PILOT RATIO	PORTATA MAX MAX FLOW Lt. / min	PRESSIONE MAX MAX PRESSURE Bar	PRESSIONE APERTURA CRACKING PRESSURE Bar
----------------	---------------	----------------------------	--------------------------------------	--------------------------------------	--

V0231	VBPSE 3/8" PS	1:12	35	350	3
-------	---------------	------	----	-----	---



SCHEMA DI MONTAGGIO
MOUTING DIAGRAM



CODICE CODE	SIGLA TYPE	V1 - V2 C1 - C2 GAS	L mm	L1 mm	L2 mm	L3 mm	L4 mm	H mm	S mm	PESO WEIGHT kg
V0231	VBPSE 3/8" PS	G3/8"	85	122	49	27	20	50	35	0,690