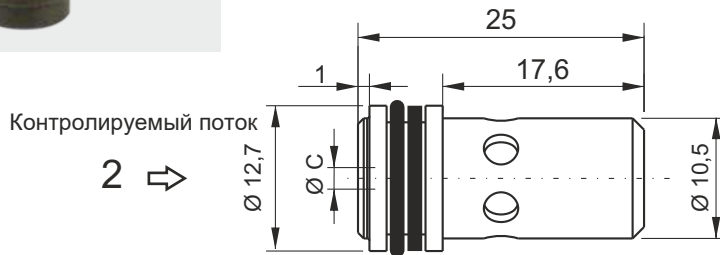


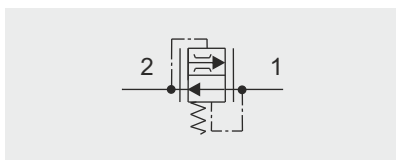
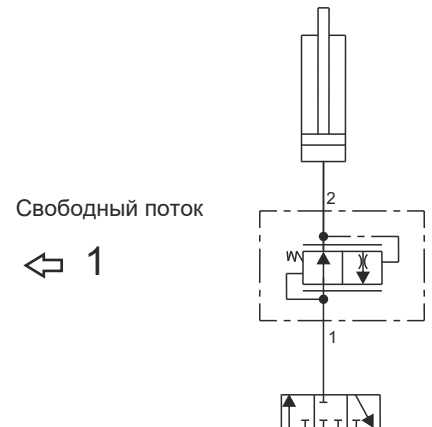
# SECTION D



## VSC04 - РЕГУЛИРУЮЩИЙ КЛАПАН ФИКСИРОВАННОГО ПОТОКА С КОМПЕНСАЦИЕЙ ДАВЛЕНИЯ



### Типичное применение



### Основные особенности

Макс давление	300 бар
Макс расход	22 л/мин
Вес	0,012 кг

### Код заказа

- VSC** — Клапан фиксированного потока с компенсацией по давлению
- 04** — Номинальный размер: 04
- \*** — Контролируемый поток: см. Таблицу ниже

### Опция

**\*(04)**

Где \* означает контролируемый поток [л/мин]

### Монтажные полости

0	1
2	3 4
5	6 7 8

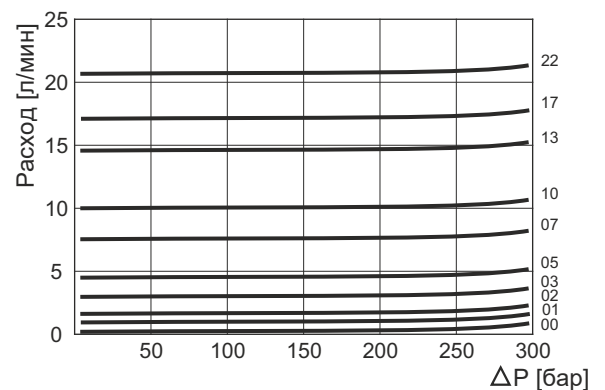
Примечание: полости 3, 4 и 6 присутствуют только на центральном коллекторе типа UB.

Размер монтажной полости: 12,7 Н8  
 Рекомендуемая фильтрация: 25 + 50 мкм  
 Температура масла: -30 + + 80 °C

### Контролируемый поток

Код заказа	Ø С [мм]	Расход [л/мин]
VSC0400	0,8	1
VSC0401	1	1,5
VSC0402	1,25	2
VSC0403	1,5	3
VSC0405	1,75	5
VSC0407	2	7
VSC0410	2,5	10
VSC0413	2,75	13
VSC0417	3	17
VSC0422	3,5	22

### Диаграмма изменения давления



Примечание: номинальные регулируемые потоки, измеренные при 100 бар с вязкостью масла 46 сСт при 50 ° C, должны приниматься в качестве общих справочных значений и должны проверяться в полевых условиях.

Примечание. Значения измерены только на клапане (без полости) с вязкостью масла 46 сСт при 50 ° C. Падение давления может меняться в зависимости от вязкости и температуры жидкости.