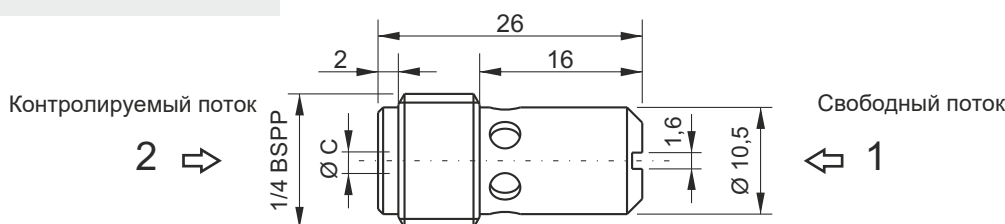
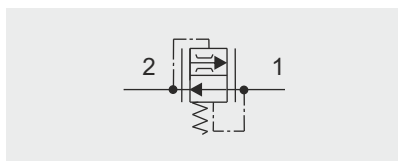
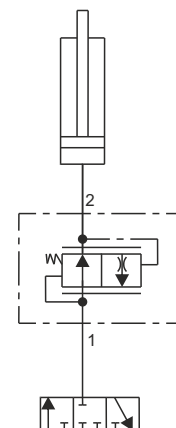


VSC01 - РЕГУЛИРУЮЩИЙ КЛАПАН ФИКСИРОВАННОГО ПОТОКА С КОМПЕНСАЦИЕЙ ДАВЛЕНИЯ



Типичное применение



Основные особенности

Макс давление	300 бар
Макс расход	22 л/мин
Вес	0,012 кг

Рекомендуемый момент затяжки: 15 Нм  
 Рекомендуемая фильтрация: 25 + 50 мкм  
 Температура масла: -30 + + 80 °C

Код заказа

- VSC** — Клапан фиксированного потока с компенсацией по давлению
- 01** — Номинальный размер: 01
- \*** — Контролируемый поток: см. таблицу ниже

Опция

**\*(01)**

Где \* означает контролируемый поток [л/мин]

Монтажные полости

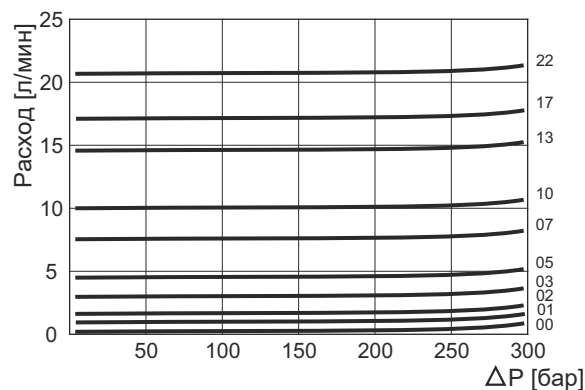
0	1
2	3 4
5	6 7 8

Примечание: полости 3, 4 и 6 присутствуют только на центральном коллекторе типа UB.

Контролируемый поток

Код заказа	Ø C [мм]	Расход [л/мин]
VSC0100	0,8	1
VSC0101	1	1,5
VSC0102	1,25	2
VSC0103	1,5	3
VSC0105	1,75	5
VSC0107	2	7
VSC0110	2,5	10
VSC0113	2,75	13
VSC0117	3	17
VSC0122	3,5	22

Диаграмма изменения давления



Примечание: номинальные регулируемые потоки, измеренные при 100 бар и вязкости масла 46 сСт при 50 °C, должны приниматься в качестве общих справочных значений и должны проверяться в полевых условиях.

Примечание. Значения измерены только на клапане (без полости) с вязкостью масла 46 сСт при 50 °C. Падение давления может меняться в зависимости от вязкости и температуры жидкости.