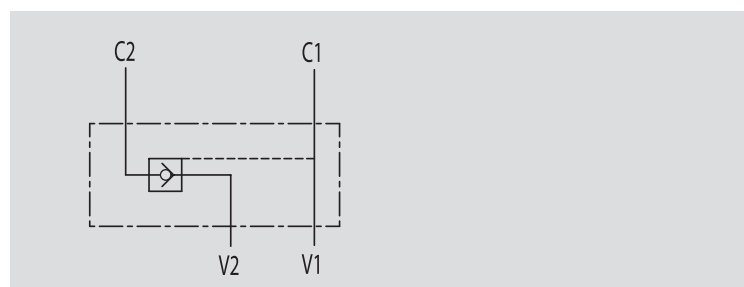
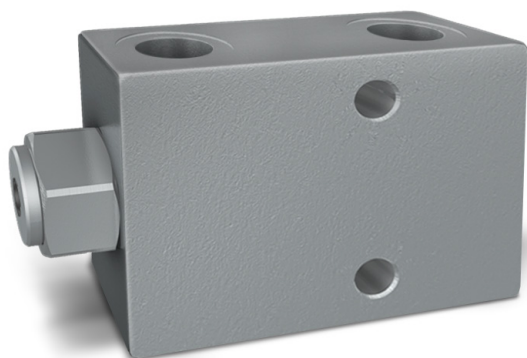


## VALVOLE DI BLOCCO A SEMPLICE EFFETTO A 4 VIE TIPO A

TIPO / TYPE  
**VBPSE A**SCHEMA IDRAULICO  
HYDRAULIC DIAGRAMSINGLE PILOT OPERATED  
CHECK VALVES TYPE A**IMPIEGO:**

Valvola utilizzata per bloccare in posizione un cilindro in un solo senso, consentendo il flusso in una direzione ed impedendolo in senso contrario fino a quando non viene applicata la pressione di pilotaggio.

**MATERIALI E CARATTERISTICHE:**

Corpo: acciaio zincato  
Componenti interni: acciaio temprato termicamente e rettificato  
Guarnizioni: BUNA N standard  
Tenuta: a cono guidato. Non ammette trafilementi

**MONTAGGIO:**

Collegare V1 e V2 all'alimentazione, C1 al lato dell'attuatore con flusso libero e C2 al lato dell'attuatore dove si desidera la tenuta.

**A RICHIESTA**

- senza guarnizione OR sul pilota
- molla 1 Bar
- molla 8 Bar

PERDITE DI CARICO  
PRESSURE DROPS CURVE

**USE AND OPERATION:**

These valves are used to block the cylinder in one direction. Flow is free in one direction and blocked in the reverse direction until pilot pressure is applied.

**MATERIALS AND FEATURES:**

Body: zinc-plated steel.  
Internal parts: hardened and ground steel  
Seals: BUNA N standard  
Poppet type: any leakage.

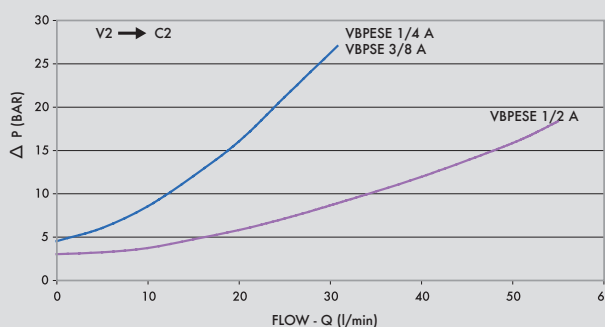
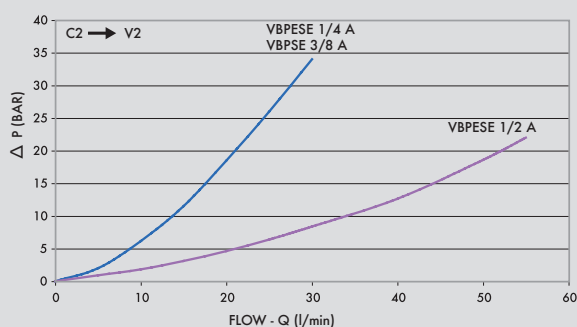
**APPLICATIONS:**

Connect V1 and V2 to the pressure flow, C1 to the free flow side of the actuator and C2 to the actuator's side you want the flow to be blocked.

**ON REQUEST**

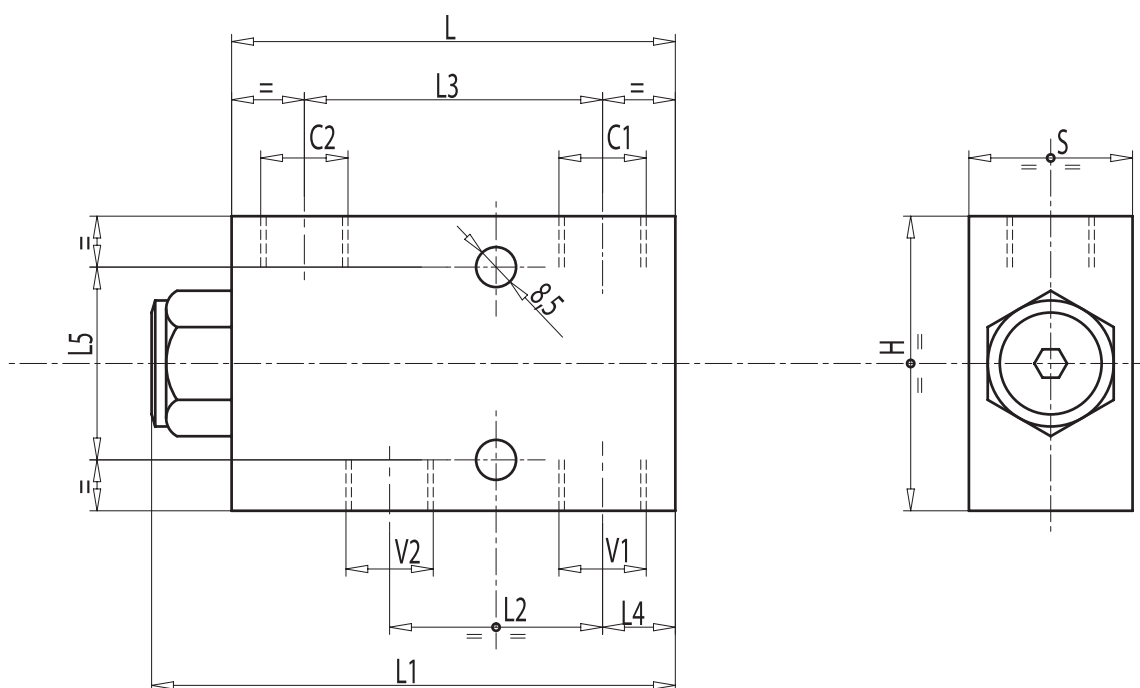
- without seal on pilot piston
- 1 Bar spring
- 8 Bar spring

Temperatura olio: 50°C - Viscosità olio: 30 cSt  
Oil temperature: 50° C - Oil viscosity: 30 cSt





CODICE CODE	SIGLA TYPE	RAPP. PILOT PILOT RATIO	PORTATA MAX MAX FLOW Ll. / min	PRESSIONE MAX MAX PRESSURE Bar	PRESSIONE APERTURA CRACKING PRESSURE Bar
<b>V0272</b>	VBPSE 1/4" A	1:5,5	20	350	4,5
<b>V0274</b>	VBPSE 3/8" A	1:5,5	30	350	4,5
<b>V0276</b>	VBPSE 1/2" A	1:4,5	55	350	5,5



CODICE CODE	SIGLA TYPE	V1 - V2 C1 - C2 GAS	L mm	L1 mm	L2 mm	L3 mm	L4 mm	L5 mm	H mm	S mm	PESO WEIGHT kg
<b>V0272</b>	VBPSE 1/4" A	G 1/4"	80	96	33,5	50	15	40	60	30	1,028
<b>V0274</b>	VBPSE 3/8" A	G 3/8"	80	96	33,5	50	15	40	60	30	0,996
<b>V0276</b>	VBPSE 1/2" A	G 1/2"	105	121	49	70	17,5	40	80	35	2,000