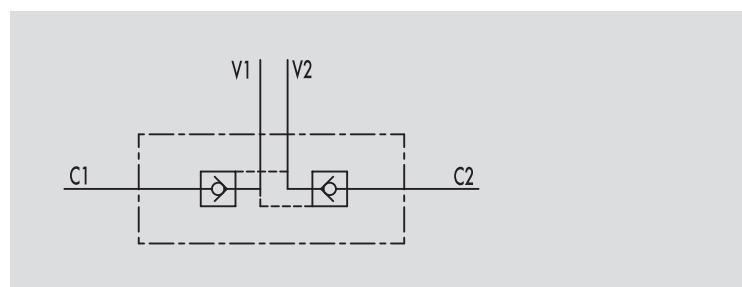
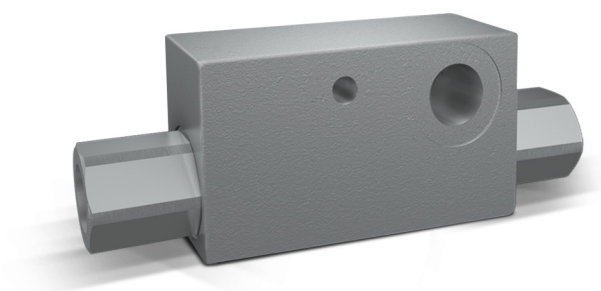


VALVOLE DI BLOCCO PILOTATE A DOPPIO EFFETTO CON ATTACCHI LATERALI

TIPO / TYPE

VBPDE ALSCHEMA IDRAULICO
HYDRAULIC DIAGRAM

DOUBLE PILOT OPERATED CHECK VALVES WITH LATERAL JOINS

IMPIEGO:

Valvola utilizzata per bloccare in posizione un cilindro in entrambi i sensi, consentendo il flusso in una direzione ed impedendolo in senso contrario fino a quando non viene applicata la pressione di pilotaggio. Valvola caratterizzata dalla posizione contrapposta degli attacchi sulla faccia laterale del corpo.

MATERIALI E CARATTERISTICHE:

Corpo: acciaio zincato
Componenti interni: acciaio temprato termicamente e rettificato
Guarnizioni: BUNA N standard
Tenuta: a cono guidato. Non ammette trafilementi

MONTAGGIO:

Collegare V1 e V2 all'alimentazione e C1 e C2 all'attuatore.

A RICHIESTA

- senza guarnizione OR sul pilota

USE AND OPERATION:

Pilot check valves are used to block the cylinder in both directions. Flow is free in one direction and blocked in the reverse direction until pilot pressure is applied. The feature of this valve is the side positioned ports.

MATERIALS AND FEATURES:

Body: zinc-plated steel
Internal parts: hardened and ground steel.
Seals: BUNA N standard
Poppet type: any leakage

APPLICATIONS:

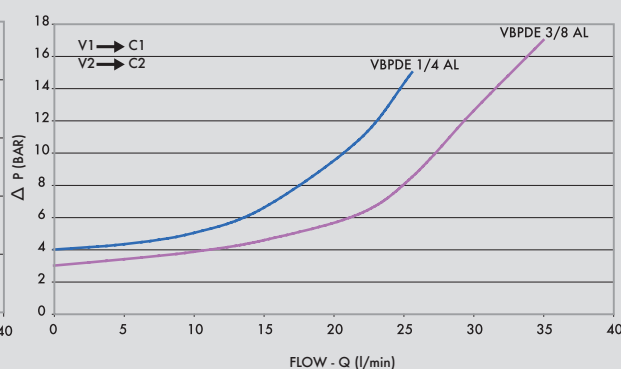
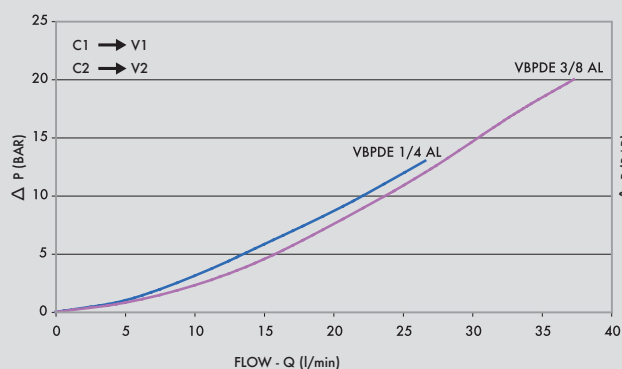
Connect V1 and V2 to the pressure flow and C1 and C2 to the actuator.

ON REQUEST

- without seal on pilot piston

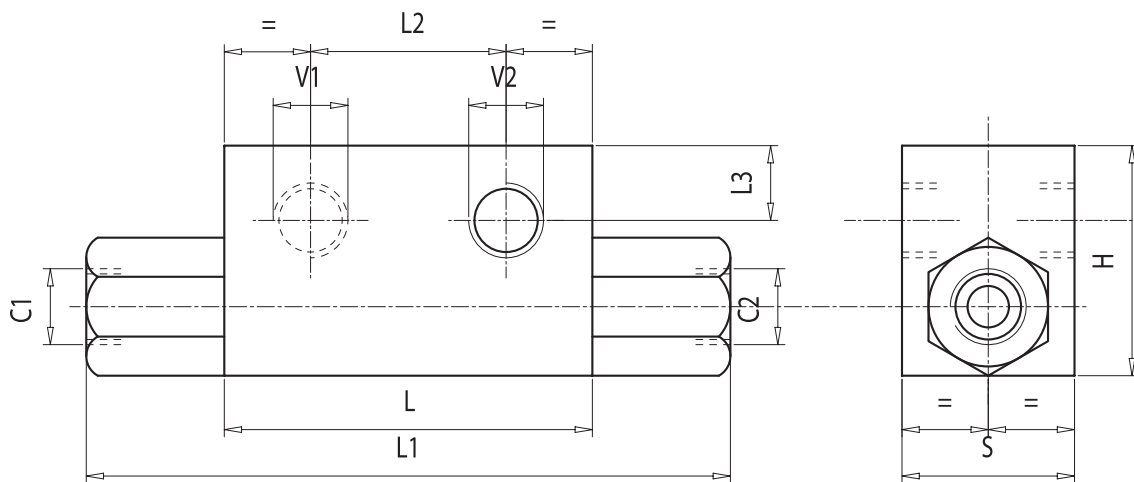
PERDITE DI CARICO
PRESSURE DROPS CURVE

Temperatura olio: 50 °C - Viscosità olio: 30 cSt
Oil temperature: 50 °C - Oil viscosity: 30 cSt





CODICE CODE	SIGLA TYPE	RAPP. PILOT PILOT RATIO	PORTATA MAX MAX FLOW Lt. / min	PRESSIONE MAX MAX PRESSURE Bar	PRESSIONE APERTURA CRACKING PRESSURE Bar
V0181	VBPDE 1/4" AL	1: 5,5	20	350	4
V0182	VBPDE 3/8" AL	1: 5,5	35	350	3



CODICE CODE	SIGLA TYPE	V1 - V2 C1 - C2	L mm	L1 mm	L2 mm	L3 mm	H mm	D mm	PESO WEIGHT kg
		GAS							
V0181	VBPDE 1/4" AL	G 1/4"	64	113	32	13	40	30	0,638
V0182	VBPDE 3/8" AL	G 3/8"	80	128	40	16	45	30	0,810