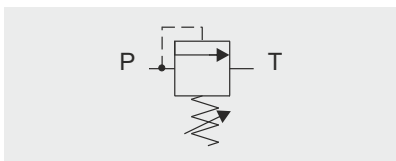
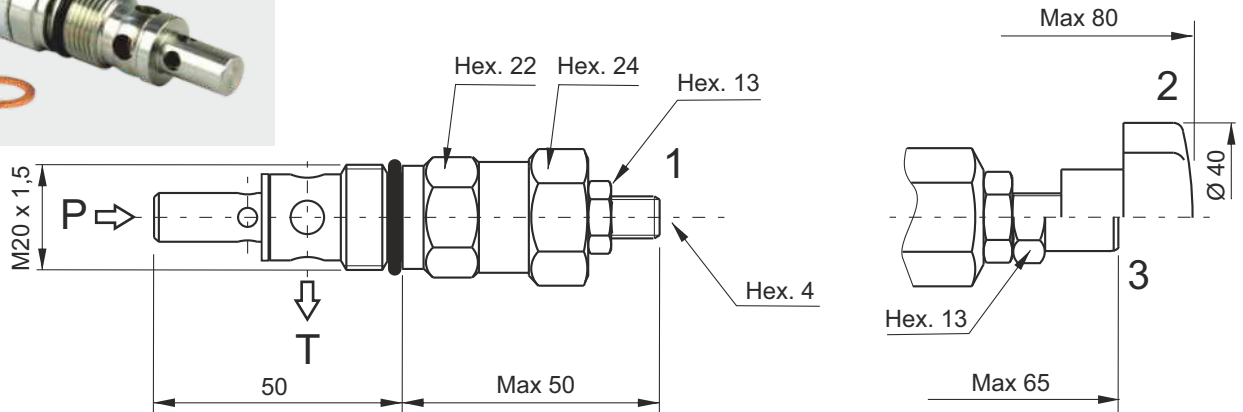


SECTION G



VMDC35 - ПРЕДОХРАНИТЕЛЬНЫЙ КЛАПАН ПРЯМОГО ДЕЙСТВИЯ



Основные особенности

Макс. давление	450 бар
Макс. расход	35 л/мин
Вес	0,16 кг

Рекомендуемый момент затяжки: 50 Нм
 Рекомендуемая фильтрация: 25 + 50 мкм
 Температура масла: -30 + + 80 °C

Код заказа

- VMDC** — Клапан давления
- 35** — Номинальный размер:
35 = 35 l/min
- B** — Диапазон регулировки:
L = 5 ÷ 60 бар
A = 10 ÷ 180 бар
B = 35 ÷ 310 бар
- 1** — Регулировочный винт:
1 = винт (стандарт)
2 = рукоятка(маховик)
3 = с защитной крышкой
4 = с пластиковой крышкой

Опции

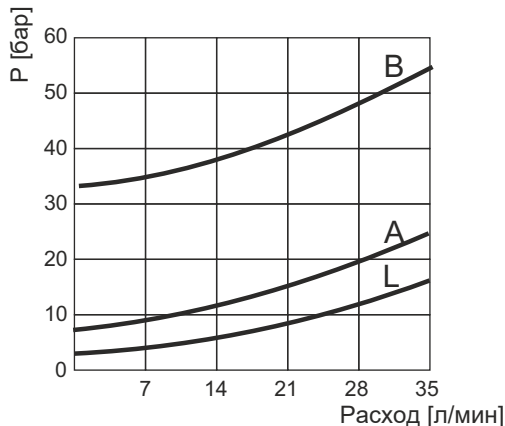
D_***

где *** обозначает максимальное установочное давление [бар].
 например. D_310

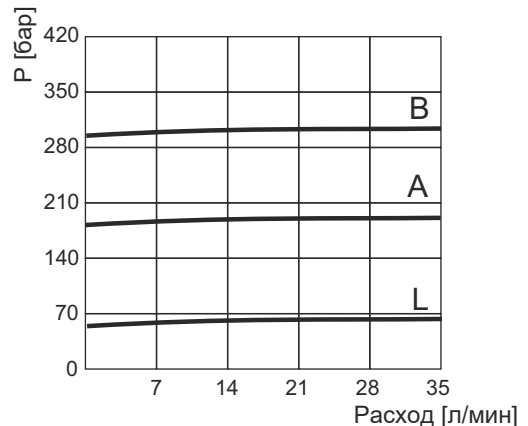
Монтаж:

Only in BMPPC02 block, see F section

Минимальное установочное давление



Давление против расхода



Примечание. Значения измерены только на клапане (без полости) с вязкостью масла 46 сСт при 50 °C. Падение давления может меняться в зависимости от вязкости и температуры жидкости.