

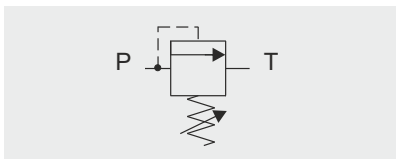
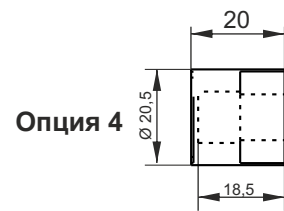
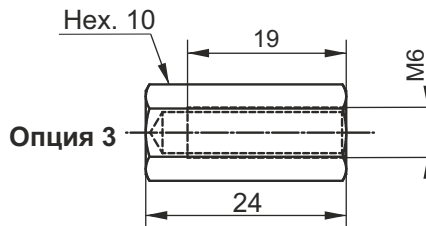
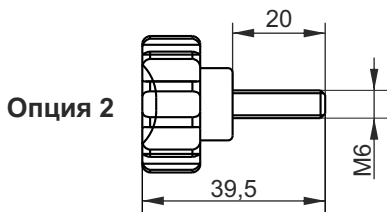
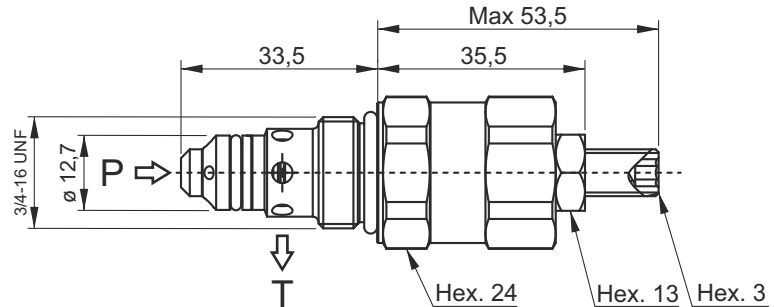
# SECTION D



## VMDC20 - ПРЕДОХРАНИТЕЛЬНЫЙ КЛАПАН ПРЯМОГО ДЕЙСТВИЯ



**УЛУЧШЕННЫЙ**



### Основные особенности

Макс. давление	350 бар
Макс. расход	20 л/мин
Вес	0,14 кг

Рекомендуемый момент затяжки: 40 Нм  
 Рекомендуемая фильтрация: 25 + 50 мкм  
 Температура масла: -30 + + 80 °C

### Код заказа

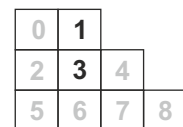
- VMDC** — Предохранительный клапан
- 20** — Номинальный размер: 20 = 20 л/мин
- B** — Рабочий диапазон:  
 A = 3 ÷ 60 бар  
 B = 40 ÷ 120 бар  
 C = 80 ÷ 250 бар  
 D = 150 ÷ 350 бар
- 1** — Опция:  
 1 = M6 винт (стд)  
 2 = маховик  
 3 = с крышкой  
 4 = пластиковая пломба

### Опция



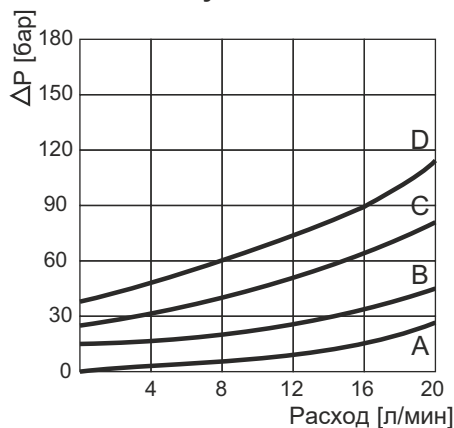
где \*\*\* обозначает максимальное установочное давление [бар]. Пример: V200

### Позиции для установки в блоке

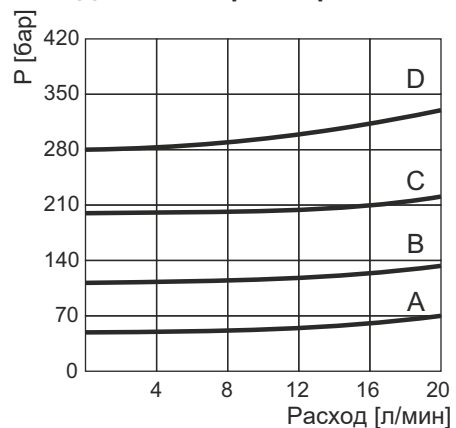


Примечание: полости 3, 4 и 6 присутствуют только на центральном коллекторе типа UB.

### Минимальное установочное давление



### Давление против расхода



Примечание. Значения измерены только на клапане (без полости) с вязкостью масла 46 сСт при 50 ° C. Падение давления может меняться в зависимости от вязкости и температуры жидкости.