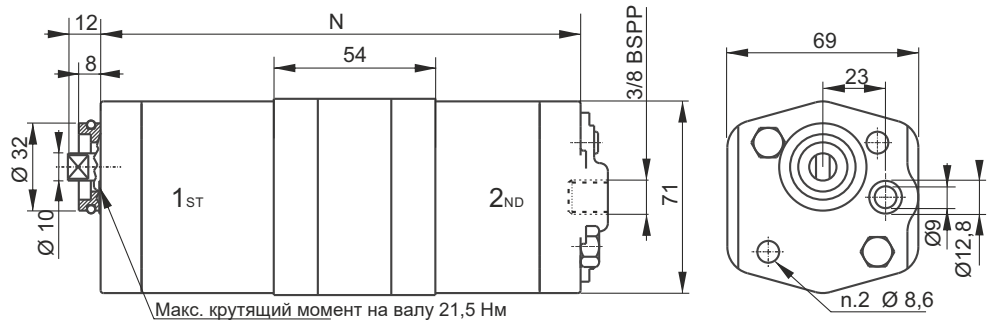


# SECTION C



## К СЕРИЯ, ТАНДЕМНЫЕ ШЕСТЕРЕННЫЕ НАСОСЫ, ГРУППА 1



Общий впускной порт 3/8"BSPP(на задней крышке), в качестве альтернативы доступны отдельные боковые впускные отверстия.

### Основные особенности

|                      |  |
|----------------------|--|
| Температура масла    | -15 ÷ +80 °C   |
| Входное давление     | 0,7 < P < 3,0 бар (абсолютное давление)  |
| Крепежные болты      | 2 x M8 8.8 класс прочности<br>момент затяжки: 21 ÷ 25 Нм   |
| Определение давления | Пиковое давление: работа до 2 сек<br>Прерывистое давление: работа до 20 сек<br>Продолжительное давление: постоянная работа |

### Выбор правильной комбинации насосов:

- Убедитесь, что потребляемая мощность переднего насоса равна или выше, чем у заднего;
- Производительность насоса и характеристики такие же, как детали соответствующих одиночных насосов;
- Максимальная скорость вращения tandemного насоса определяется наименьшей скоростью между максимальными скоростями вращения каждого отдельного насоса.
- Крутящий момент, приложенный к валу переднего насоса, представляет собой сумму крутящих моментов, воспринимаемых двумя насосами (см. Диаграмму выше); это значение никогда не должно превышать допустимый предел для вала (21,5 Нм).

### Код заказа

**E60 60 \*\* \*\* HL**

Тип:  
60 = Группа 1

Код ссылки:  
см. таблицу ниже

Серия:  
HL = Hi-Lo

### Код сборки

|            |                                |
|------------|--------------------------------|
| <b>К</b>   | Серия:<br>К = Группа 1 К серия |
| <b>1,2</b> | Размер 1-го насоса             |
| <b>+</b>   |                                |
| <b>5</b>   | Размер 2-го насоса             |
| <b>HL</b>  | Опция:<br>Hi - Lo исполнение   |

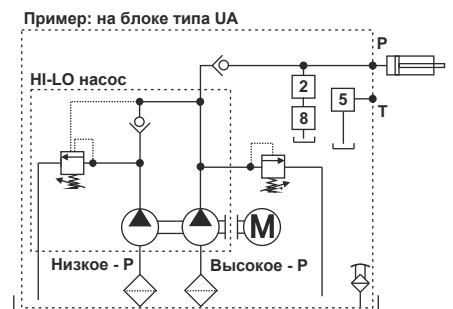
### Доступный диапазон

| Номинальный размер | Раб. объем [см3/об] | Пиковое давление [бар] | Прерывист. давление [бар] | Продолжит. давление [бар] | Предустановл. давл-е разгруз. [бар] | Макс. обороты [об/мин] | N [мм] | Винт** [мм] | Код заказа  | Вес [кг] |
|--------------------|---------------------|------------------------|---------------------------|---------------------------|-------------------------------------|------------------------|--------|-------------|-------------|----------|
| K0,9+3,2HL         | 0,89 + 3,3          | 250                    | 230                       | 210                       | 42±5                                | 1750                   | 133,2  | M8x150      | E60600932HL | 2,12     |
| K1,2+5,0HL         | 1,27 + 5,1          | 250                    | 230                       | 210                       | 42±5                                | 1750                   | 141,3  | M8x160      | E60601250HL | 2,29     |



### HI-LO

Это эффективное и энергосберегающее решение для решений, где требуются быстрый доступ и этап работы под высоким давлением (промышленные прессы, уплотнители мусора, пресс-подборщики ...). Во время фазы высокой скорости оба насоса подают поток в систему, в то время как во время фазы высокого давления насос низкого давления нагнетается обратно в резервуар без нагрузки. Это решение можно удобно собрать с нашим центральным коллектором UA, UB или U4 без какого-либо дополнительного комплекта. За подробностями обращайтесь в наш технический офис.



\* Для фиксации зацепления винта, всегда устанавливаются одна или несколько шайб.

\* Другие насосы с другим рабочим объемом / давлением / скоростью доступны по запросу.

\*\* Предварительно установленное значение разгрузочного клапана можно регулировать в пределах 15-60 бар.