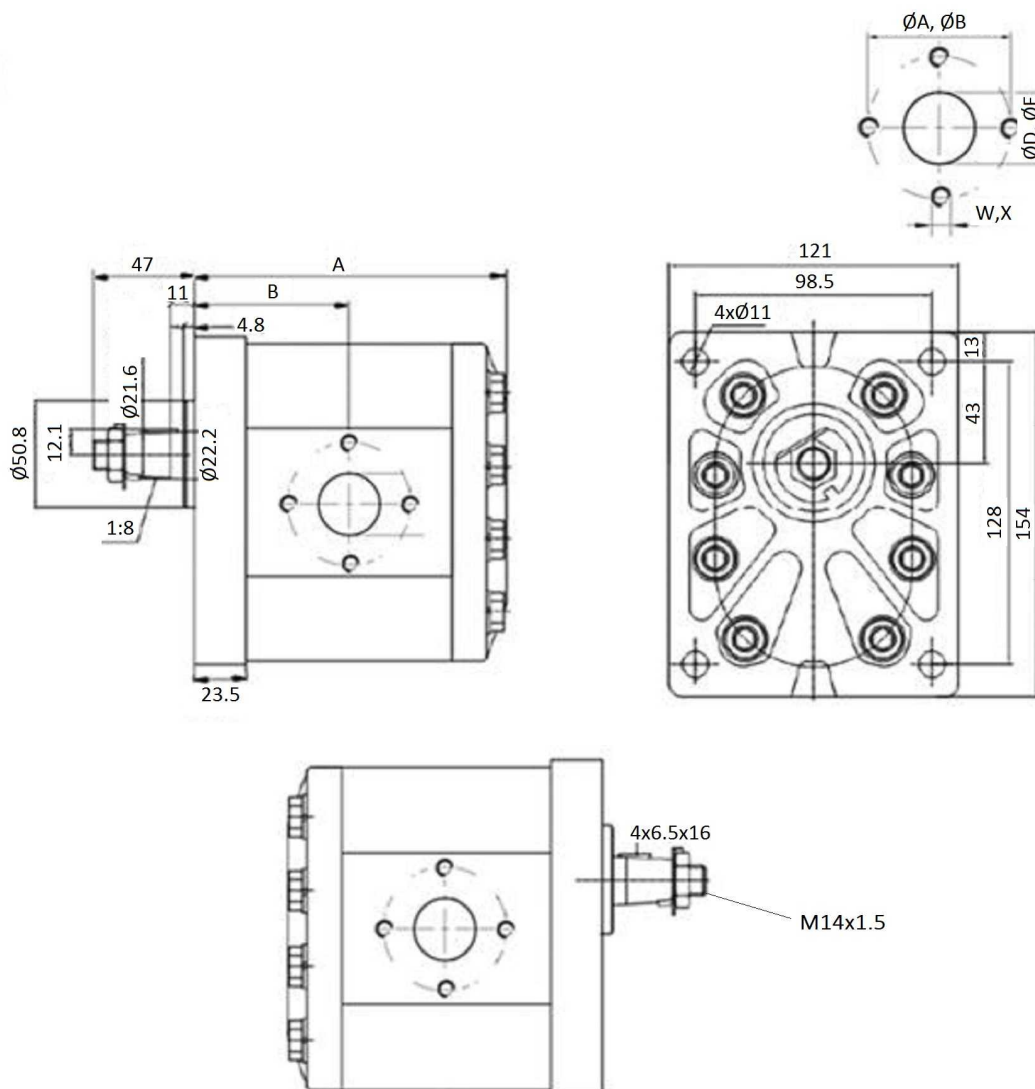


Шестеренные насосы

Группа 3, Правое вращение

## Гр.3 Шестеренный насос/Европ. фланец/Конический вал 1:8

Страница: 1/2



**Размеры портов:** - Типоразмеры от 22 до 28 см<sup>3</sup>/об: W = M8; X = M8. - от 34 до 55 см<sup>3</sup>/об: W = M10; X = M8

**Разные направления вращений:** BTD...I = Влево; BTD...D = Вправо

Мин - 400 об/мин

**Фланец и крышка:** Чугун

Код насоса	ØA (mm)	ØB (mm)	Макс. раб. давл (bar)	Макс. Пик. давл.	Макс. об/мин	Раб. объем об/мин	ØA	ØB	ØD	ØE	A	B
BTD3220D02	40	40	200	250	3000	22	40	40	27	19	128,5	65,5
BTD3260D02	40	40	200	250	3000	26	40	40	27	19	131,5	67
BTD3280D02	40	40	200	250	3000	28	40	40	27	19	134	68,5
BTD3340D02	50	40	200	250	3000	34	50	40	27	19	137	69,8
BTD3390D02	50	40	200	250	3000	39	50	40	27	19	141	71,8
BTD3430D02	50	40	200	250	2800	43	50	40	27	27	143,5	73
BTD3460D02	50	40	200	250	2400	46	50	40	27	27	146,5	74

Шестеренные насосы

Группа 3, Правое вращение

## Гр.3 Шестеренный насос/Европ. фланец/Конический вал 1:8

Страница:2/2

Код насоса	ØA (mm)	ØB (mm)	Макс. давл. (bar)	Макс. Пик давл.	Макс. об/мин	Раб. объем см3/об	ØA	ØB	ØD	ØE	A	B
<b>ВТD3510D02</b>	50	40	200	250	2400	51	50	40	27	27	149,5	76
<b>ВТD3550D02</b>	50	40	200	250	2400	55	50	40	27	27	152	78

ØA, ØD, W = Вход  
ØB, ØE, X = Выход