

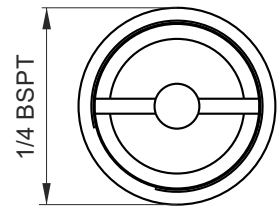
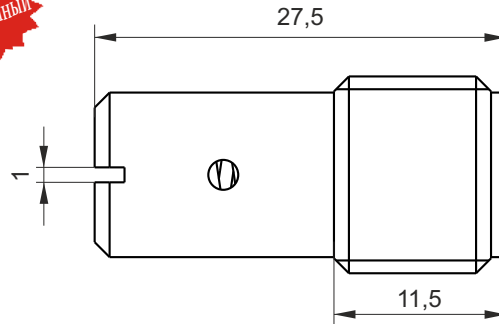
SECTION D



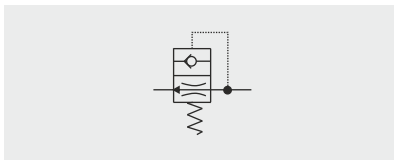
SUV01 - ПУСКОВОЙ КЛАПАН ДЛЯ ОДНОФАЗНЫХ ЭЛЕКТРОДВИГАТЕЛЕЙ



УЛУЧШЕННЫЙ



Клапан СУВ01 устанавливается в полость 9 центрального коллектора после его соответствующей обработки (сверления и нарезания резьбы). Функция этого клапана состоит в том, чтобы сбрасывать давление внутри центральной магистрали между насосом и обратным клапаном в полости 0, когда блок питания выключен. Обычно он используется при запуске однофазного двигателя под нагрузкой, преодолевая ограничения, присущие однофазным асинхронным двигателям переменного тока.



Основные особенности

Max pressure	300 bar
Max flow	22 l/min
Min flow	2 l/min
Weight	0,0025 kg

Рекомендуемый момент затяжки: 15 Нм
 Рекомендуемая фильтрация: 25 + 50 мкм
 Температура масла: -10 + + 80 °C

Код заказа

- SUV** — Пусковой клапан для однофазных электродвигателей
- 01** — Номинальный размер: 01 = 1/4 BSPP
- A** — Ссылка на поток: см. таблицу ниже для правильного выбора в зависимости от расхода насоса и температуры жидкости

Опция

S01*

Где * означает настройку

Монтажные полости

0	1			
2	3	4		
5	6	7	8	9

Примечание: полости 3, 4 и 6 присутствуют только на центральном коллекторе типа UB.

Диаграмма рабочих пределов

После определения требуемого расхода силового агрегата и рабочей температуры жидкости, соответствующий клапан можно выбрать из диаграммы. Постарайтесь выбрать клапан с наиболее отцентрированной рабочей зоной с требуемыми Q и T.

