



## Z2S6...тип Модульный гидравлический обратный клапан



### Z2S 6...тип

Типоразмер 6  
Макс. раб. давление: 315 бар  
Макс. расход: 60 л/мин

#### Содержание

Функции и конфигурации	02
Обозначения	02
Код заказа	03
Технические данные	03
Диаграммы	04
Габаритные размеры	04

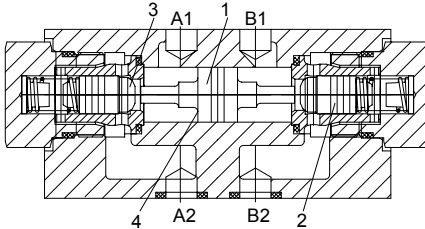
#### Особенности

- Клапан сэндвич-плита
- Схема расположения отверстий по DIN 24 340 форма A, ISO 4401 и CETOP -RP 121 H
- Герметичное закрытие для одного или двух портов привода
- Для использования в системах сэндвич-укладки
- 3 различных давления открытия, опционально

## Функции и конфигурация

Клапан типа Z2S6 представляет собой управляемый обратный клапан в конструкции сэндвич-плиты. Он используется для герметичного закрытия одного или двух портов привода даже во время длительных периодов простоя. Жидкость свободно течет в направлении A1 к A2 или B1 к B2, а в противоположном направлении поток блокируется. Если жидкость течет из A1 в A2, поршень (1) перемещается вправо и выталкивает тарелку (2) из ее седла, тогда напорная жидкость может течь из B2 в B1.

Для надежного закрытия тарелок (2) порты должны быть подключены к баку, когда направляющий клапан находится в центральном положении.



- |           |           |
|-----------|-----------|
| 1 поршень | 3 Зона A1 |
| 2 тарелка | 4 Зона A2 |

Тип: Z2S6...-...-.../...

## Код заказа



Модульный гидравлический обратный клапан  
Типоразмер 6

Герметичное закрытие в каналах A и B = -  
Герметичное закрытие в канале A = A  
Герметичное закрытие в канале B = B

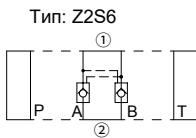
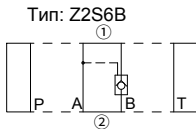
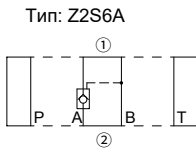
Давление открытия 1,5 бар = 1  
Давление открытия 3 бар = 2  
Давление открытия 7 бар = 3

Более подробную информацию указать открытым текстом

без обозначения = NBR уплотнение  
V = FKM уплотнение

40-69 = Серия 40 - 69  
(40 - 69 неизменные размеры установки и подключения)

**Обозначения** ( ① = сторона клапана, ② = сторона монтажной плиты)

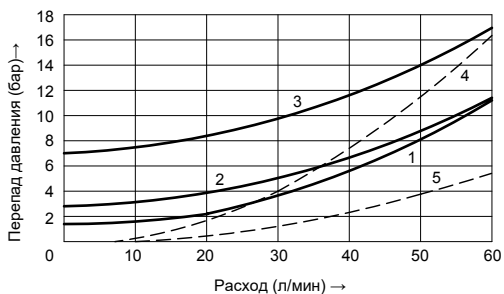


**Технические данные**

Жидкость	Минеральное масло, подходящее для уплотнений NBR и FKM Фосфатный эфир для уплотнений FKM
Степень загрязнения	Максимально допустимая степень загрязнения жидкости: Класс 9. NAS 1638 или 20/18/15, ISO4406
Диапазон температур рабочей жидкости °C	-30 до +80 (уплотнение NBR) -20 до +80 (уплотнение FKM)
Диапазон вязкости мм <sup>2</sup> /с	2,8 до 500
Рабочее давление, бар	315
Макс. расход, л/мин	60
Направление потока	См. обозначения
Давление свободного открытия потока, бар	См. диаграммы
Соотношение площадей	A1/A2=1/3
Вес, кг	Приблизительно 1,0

## Диаграммы

(Измерено при  $t=40^{\circ}\text{C} \pm 5^{\circ}\text{C}$  с использованием HLP46)



— = A1 → A2; B1 → B2

- - - = A2 → A1; B2 → B1

1. Давление открытия 1,5 бар
2. Давление открытия 3 бар
3. Давление открытия 7 бар
4. Вставка обратного клапана
5. Свободный поток (без картриджа обратного клапана) Типы «А» и «В»

## Габаритные размеры

(Размеры в мм)

