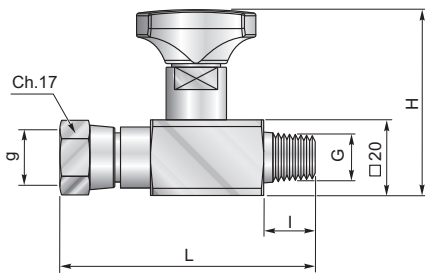




I rubinetti esclusori sono normalmente utilizzati a protezione del manometro. Doppia funzione:
 - Smorzare lo shock della pressione in fase di apertura
 - Isolare lo strumento dalla linea in pressione
 Il dado girevole permette al manometro di essere orientato a piacimento e la presenza dell'OR al suo interno impedisce il trafilemento di fluidi tra il manometro e l'esclusore.

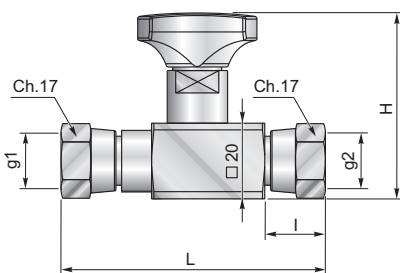
Противоударные клапаны обычно используются для защиты манометра, выполняя двойную функцию:
 - Для гашения скачка давления при открытии
 - Для изоляции прибора от напорной линии системы.
 Манометр можно ориентировать благодаря вращающейся накидной гайке, а вставленное внутреннее уплотнительное кольцо предотвращает любую утечку жидкости между манометром и фитингом.

Esclusore attacco diretto girevole
Противоударный клапан поворотный, прямое соединение


G	g	H	L	I	PN [bar]	Код/Ref.
ISO 7/1 R 1/4" *	ISO 228 G1/4" #	46	60	14	400	ES180ZL
ISO 228 G1/4" 60°	ISO 228 G1/4" #	46	60	14	400	ES180G14ZL

Уплотнение манометра с упл. кольцом

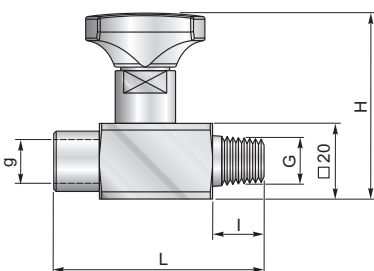
* Disponibili in acciaio inossidabile/ опция исп. из нерж. стали

Esclusore attacco diretto doppia femmina girevole
Противоударный клапан двойной поворотный прямое соединение


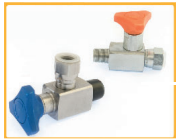
g1	g2	H	L	I	PN [bar]	Код/Ref.
ISO 228 G1/4" *#	ISO 228 G1/4" #	46	62	16	400	ES18GZL
ISO 228 G1/4" #	ISO 228 G1/4" 60°	46	55.5	16	400	ES18GFZL

Уплотнение манометра с упл. кольцом

* Disponibili in acciaio inossidabile/ опция исп. из нерж. стали

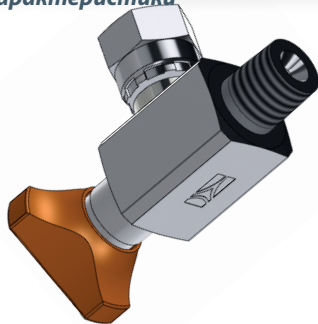
Esclusore attacco diretto fisso
Противоударный клапан, фиксированное прямое соединение


G	g	H	L	I	PN [bar]	Код/Ref.
ISO 7/1 R 1/4"	ISO 228 G1/4"	46	58.5	14	400	ES18FZL
ISO 7/1 R 1/4"	ISO 7/1 R 1/4"	46	58.5	14	400	ES18FRZL
1/4" - 18 NPTF	1/4" - 18 NPTF	46	58.5	14	400	ES18FNZL



Caratteristiche generiche

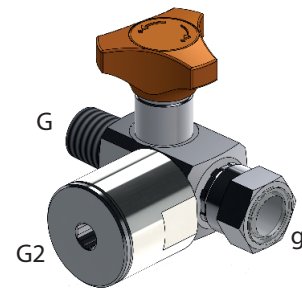
Общие характеристики



Оцинкованная сталь

Esclusore attacco 3 vie

Противоударный клапан, 3-ходовое соединение

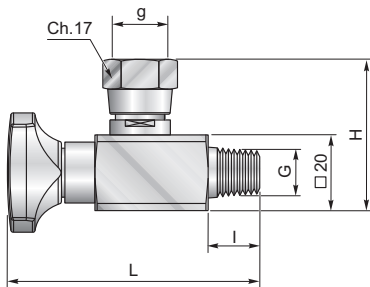


G	g	G2	PN [bar]	Код/Ref.
ISO 7/1 R 1/4"	ISO 228 G1/4" #	ISO 228 G1/2"	400	ES180G12Z

Уплотнение манометра с упл. кольцом

Esclusore attacco 90°

Противоударный клапан, соединение 90°



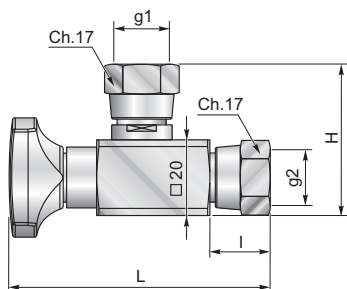
G	g	H	L	I	PN [bar]	Код/Ref.
ISO 7/1 R 1/4" *	ISO 228 G1/4" #	40	68	14	400	ES090ZL
ISO 228 G1/4" 60°	ISO 228 G1/4" #	40	68	14	400	ES090G14ZL

Уплотнение манометра с упл. кольцом

* Disponibili in acciaio inossidabile/ опция исп. из нерж. стали

Esclusore attacco 90° doppia femmina girevole

Противоударный клапан, двойное поворотное соединение 90°



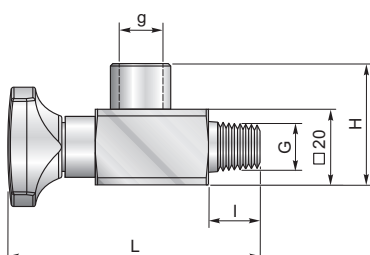
g1	g2	H	L	I	PN [bar]	Код/Ref.
ISO 228 G1/4" *#	ISO 228 G1/4" #	40	68	16	400	ES09GZL
ISO 228 G1/4" #	ISO 228 G1/4" 60°	40	68	16	400	ES09GFZL

Уплотнение манометра с упл. кольцом

* Disponibili in acciaio inossidabile/ опция исп. из нерж. стали

Esclusore attacco fisso 90°

Противоударный клапан, фиксированное соединение 90°



G	g	H	L	I	PN [bar]	Код/Ref.
ISO 7/1 R 1/4"	ISO 228 G1/4"	40	68	14	400	ES09FZL
1/4" - 18 NPTF	1/4" - 18 NPTF	40	68	14	400	ES09FNZL